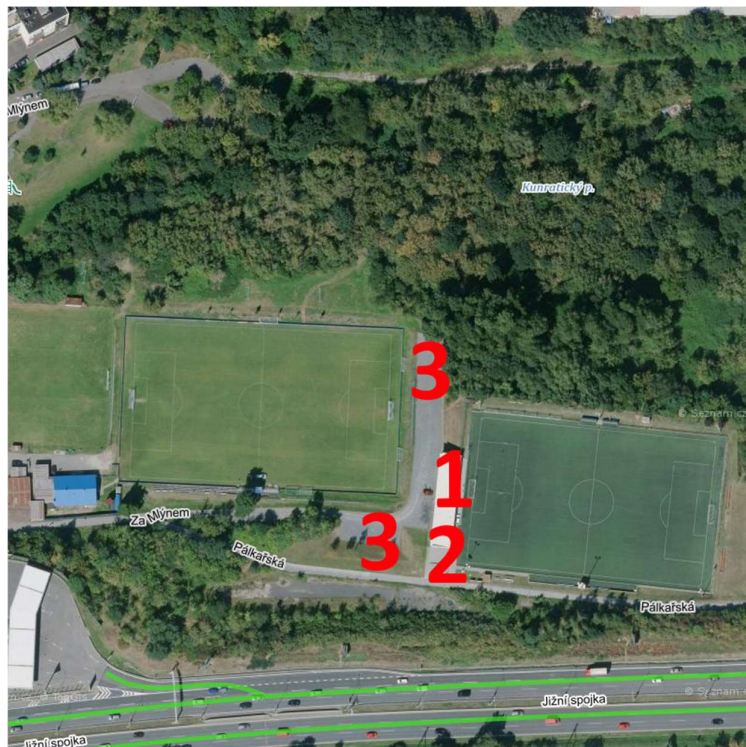


CERTIFIKACE AREÁLU

PRAHA, KAČEROV

Situace



- 1 Šatny účastníků
- 2 Stanoviště sanitky
- 3 Parkování pro účastníky

Jiné

Příjezd ke hřišti je od ulice Branické, resp. Za Mlýnem.

Rozměry a pokyn pro lajnování

Vzdálenost branek: 95.0 m

Umístění branek: Obě na end line

Vzdálenost end lines (délka hřiště včetně endzón): 95.0 m (103.9 yd)

Pokyn pro lajnování: Modrá barva

Délka jedné jednotky: 86.4 cm

Hloubka endzóny: 864 cm

Nutné zabezpečení překážek

V hracím prostoru překážky nejsou.